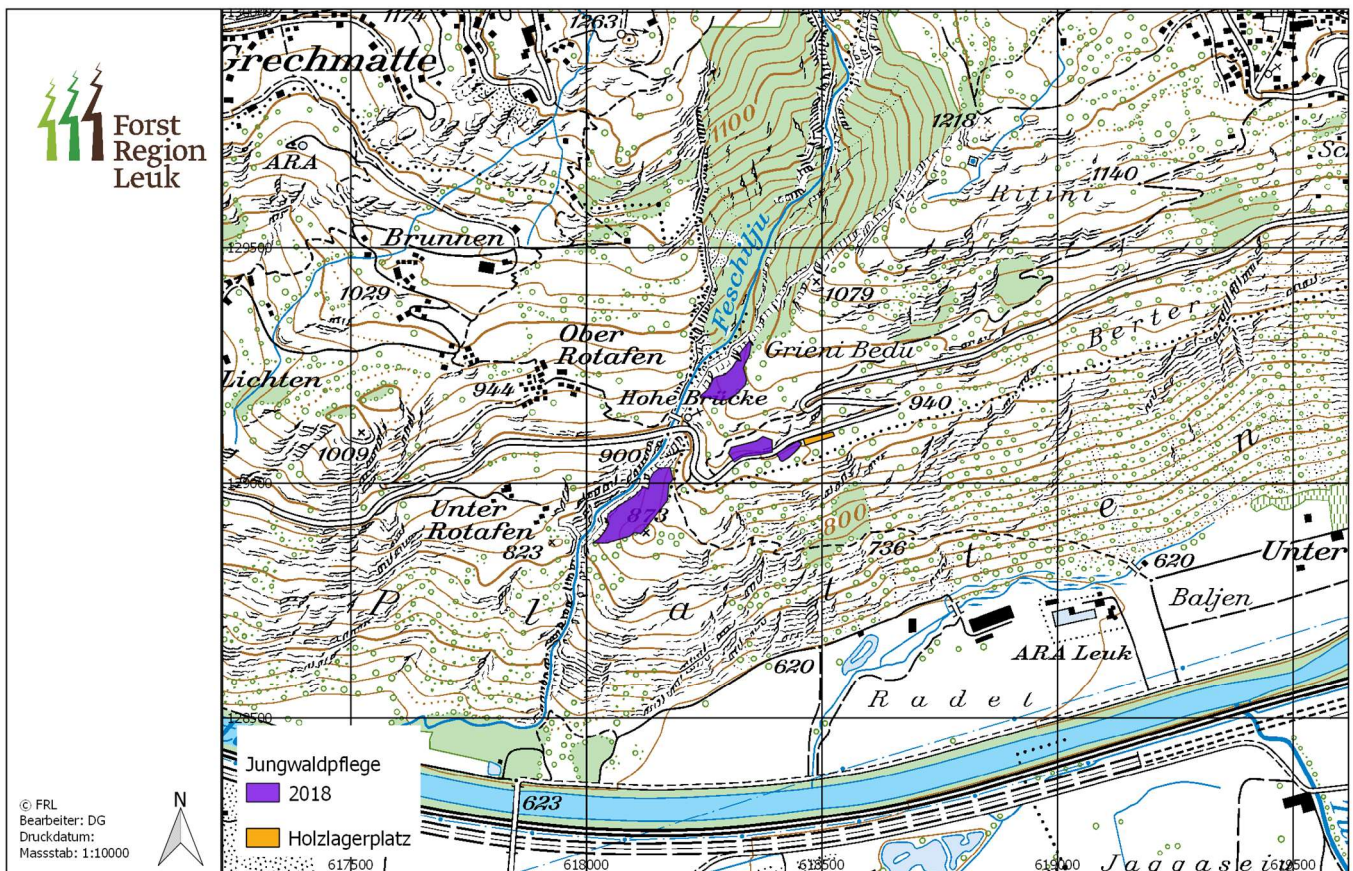


Projekt: JWP Hohe Brücke
 Zeitraum: Dezember 2018
 Sperrungen / Umleitungen: Wanderweg



Es handelt sich um provisorische Daten. Änderungen sind vorbehalten.

Detaillierte Informationen veröffentlichen wir 2 Wochen vor Arbeitsbeginn.

Besten Dank für Ihr Verständnis.

Freundliche Grüsse

Forst Region Leuk